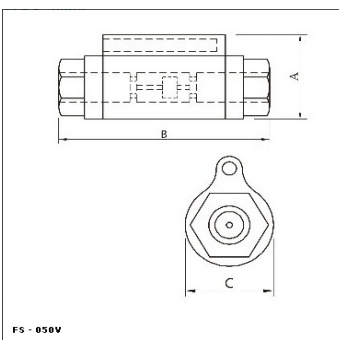
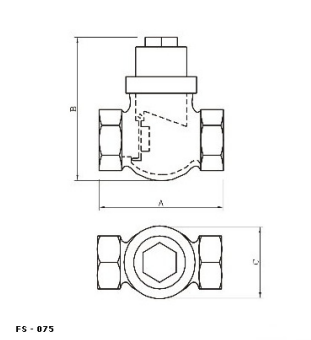


# 水流開關

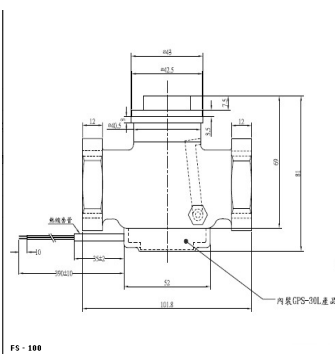
(FLOW SWITCH)



FS-050V



FS-050/075



FS-100

閥體：(尺寸公差值為±2MM)

型號	口徑	A(L)	B(H)	C(W)	最低感測流量	材質	出入口	安裝角度	G.W./g
FS-100	1"	102	79	47	8 ± 1 LPM	銅	BSP(PT)內牙	水平	610
FS-075	3/4"	77	87	44	7 ± 1 LPM	銅	BSP(PT)內牙	水平	532
FS-050	1/2"	72	83	44	5 ± 1 LPM	銅	BSP(PT)內牙	水平	475
FS-100V	1"	41	88	52	5 ± 1 LPM	銅	BSP(PT)內牙	垂直	520
FS-075VL	3/4"	44	73	32	4.5± 1 LPM	銅	BSP(PT)內牙	垂直	335
FS-075VM	3/4"	44	73	32	3 ± 1 LPM	銅	BSP(PT)內牙	垂直	335
FS-075VS	3/4"	44	73	32	2 ± 0.5 LPM	銅	BSP(PT)內牙	垂直	335
FS-050VL	1/2"	44	72	32	4.5± 1 LPM	銅	BSP(PT)內牙	垂直	305
FS-050VM	1/2"	44	72	32	3 ± 1 LPM	銅	BSP(PT)內牙	垂直	305
FS-050VS	1/2"	44	72	32	2 ± 0.5 LPM	銅	BSP(PT)內牙	垂直	305
FS-075V-S	3/4"	44	73	32	3 ± 1 LPM	不銹鋼	BSP(PT)內牙	垂直	305
FS-050V-S	1/2"	44	72	32	2 ± 0.5 LPM	不銹鋼	BSP(PT)內牙	垂直	305

## 磁簧開關功能：

a 接點

最大電功 50W(不可直接負載)

接點耐壓 200VDC(含)以下

最大電流 0.5A

## 適用於下列對象：

電動泵送引動或同步起動

熱水器電源接通

循環水泵送檢控(例如空調冷卻水塔)

除冰水泵送檢控

電動(深井)泵浦液位保護

其他電動功能機同步起動

耐壓:: 6 kg/ cm<sup>2</sup>; 耐溫: -10 °C ~ +50 °C

## 配件：(加購)

### 一.開合延遲開關繼電器(SFR-1)

作轉接負載用途

確認流動訊號之效果

延遲時間 ON 及 OFF 各 0.5 秒

### 二. 泵浦空轉保護控制器(PID-201)

雙可調計時組合

空轉時停機等候自動復歸啟動

強制啟動時間 0~30 秒

等候時間 0~60 分

使用電壓 220VAC

## 優點：

1. 低流速(量)動作。
2. 結構簡單，動件接觸面小。
3. 低含量雜物水流亦可適用。
4. 特殊雜物阻塞時可線上清除。

## 安裝須注意事項：

1. 水流量須穩定及準確，啟動水量要注意。
2. 電壓，電流不能超過開關功能。
3. 有突波電流，須加裝消除突波電流之延遲開關。
4. 若有回流水，須加裝單向閥。
5. 若為回收水之控制，須注意回收水之雜質及纖維質。

※若為 FS-050V 及 FS-075V，請依箭頭方向安裝，FS-100,FS-200 限水平及水流指示方向安裝。

※若為 FS-050 及 FS-075 須注意垂直安裝須注意水管之角度須在 85 度到 95 度之間及水流指示方向安裝，不然會造成感測問題。